

## Demonstrativo de Produção

### Hospital Estadual Geral de Goiânia Dr. Alberto Rassi – HGG

HGG - 2020				
LINHAS DE CONTRATAÇÕES	CONTRATADA	AGOSTO	Cumprimento de Meta	Variável
Internação (Saídas Hospitalares)	811	399	49%	-51%
Atividade Ambulatorial	17.028	4.437	26%	-74%
SAÍDAS HOSPITALARES POR ESPECIALIDADE	CONTRATADA	AGOSTO	Cumprimento de Meta	Variável
Saídas Cirúrgicas	622	238	38%	-62%
Saídas Clínicas	167	144	86%	-14%
Saídas Cuidados Paliativos	22	17	77%	-23%
<b>TOTAL</b>	<b>811</b>	<b>399</b>	<b>49%</b>	<b>-51%</b>
ATENDIMENTO AMBULATORIAL POR ESPECIALIDADE	CONTRATADA	AGOSTO	Cumprimento de Meta	Variável
Consultas Médicas	11.749	3.939	34%	-64%
Consultas Não Medicas	5.279	498	9%	-88%
<b>TOTAL</b>	<b>12.770</b>	<b>4.437</b>	<b>35%</b>	<b>-62%</b>
CIRURGIAS	CONTRATADA	AGOSTO	Cumprimento de Meta	Variável
Cirurgias	660	266	40%	-60%
HEMODINÂMICA	CONTRATADA	AGOSTO	Cumprimento de Meta	Variável
Hemodinâmica	30	19	63%	-37%
SADT EXTERNO	CONTRATADA (vagas ofertadas)	AGOSTO	Cumprimento de Meta	Variável
SADT	980	0	0%	-100%

Fonte: Escritório da Qualidade

**Produção Contratada e Realizada**
**Hospital Estadual Geral Dr Alberto Rassi- Idtech  
Contrato: 24/2012 - 13º Termo Aditivo**

Serviços	jan/20		fev/20		mar/20		abr/20		mai/20		jun/20		jul/20	
	Contrat	Realiz	Contrat	Realiz	Contrat	Realiz	Contrat	Realiz	Contrat	Realiz	Contrat	Realiz	Contrat	Realiz
Internação (Saídas Hospitalares)	996	765	996	686	811	702	811	384	811	450	811	403	811	431
Atividade Ambulatorial	17.028	16.603	17.028	14.347	17.028	13.696	17.028	2.689	17.028	3.515	17.028	4.406	17.028	4.415
SADT Externo	980	1.087	980	1.084	980	1.273	980	0	980	0	980	0	980	0

**Saídas Hospitalares por Especialidade**

Serviços	jan/20		fev/20		mar/20		abr/20		mai/20		jun/20		jul/20	
	Contrat	Realiz	Contrat	Realiz	Contrat	Realiz	Contrat	Realiz	Contrat	Realiz	Contrat	Realiz	Contrat	Realiz
Clínica Médica	276	192	276	159	167	190	167	180	167	180	167	165	167	174
Clinica Cirúrgica	700	546	700	502	622	489	622	191	622	263	622	230	622	241
Cuidados Paliativos	20	27	20	25	22	23	22	13	22	7	22	8	22	16
<b>Total</b>	<b>996</b>	<b>765</b>	<b>996</b>	<b>686</b>	<b>811</b>	<b>702</b>	<b>811</b>	<b>384</b>	<b>811</b>	<b>450</b>	<b>811</b>	<b>403</b>	<b>811</b>	<b>431</b>

**Atendimento Ambulatorial por Especialidade**

Atividade Ambulatorial	jan/20		fev/20		mar/20		abr/20		mai/20		jun/20		jul/20	
	Contrat	Realiz	Contrat	Realiz	Contrat	Realiz	Contrat	Realiz	Contrat	Realiz	Contrat	Realiz	Contrat	Realiz
Consultas Médicas	11.749	11.429	11.749	10.786	11.749	8.801	11.749	2.343	11.749	3.148	11.749	3.798	11.749	3.885
Consultas Não Médicas	5.279	5.174	5.279	3.561	5.279	4.895	5.279	346	5.279	367	5.279	608	5.279	530
<b>Total</b>	<b>17.028</b>	<b>16.603</b>	<b>17.028</b>	<b>14.347</b>	<b>17.028</b>	<b>13.696</b>	<b>17.028</b>	<b>2.689</b>	<b>17.028</b>	<b>3.515</b>	<b>17.028</b>	<b>4.406</b>	<b>17.028</b>	<b>4.406</b>

**Cirurgias**

Serviços	jan/20		fev/20		mar/20		abr/20		mai/20		jun/20		jul/20	
	Contrat	Realiz	Contrat	Realiz	Contrat	Realiz	Contrat	Realiz	Contrat	Realiz	Contrat	Realiz	Contrat	Realiz
Cirurgias	700	595	700	518	660	550	660	219	660	281	660	270	660	262

**Procedimentos de Hemodinâmica**

Serviços	abr/20		mai/20		jun/20		jul/20		Total do Período			
	Contrat	Realiz	Contrat	Realiz	Contrat	Realiz	Contrat	Realiz	Contrat	Realiz	% Realiz	%
Hemodinâmica	30	23	30	19	30	26	30	20	120	88	73,33%	-26,67%

Fonte: Escritório da Qualidade

**Produção Contratada e Realizada**

**Hospital Estadual Geral Dr Alberto Rassi- Idtech  
Contrato: 24/2012 - 13º Termo Aditivo**

Serviços	ago/20		Total do Período			
	Contrat	Realiz	Contrat	Realiz	% Realiz	%
Internação (Saídas Hospitalares)	811	399	6.858	4.220	61,53%	-38,47%
Atividade Ambulatorial	17.028	4.437	136.224	64.108	47,06%	-52,94%
SADT Externo	980	0	7.840	3.444	43,93%	-56,07%

**Saídas Hospitalares por Especialidade**

Serviços	ago/20		Total do Período			
	Contrat	Realiz	Contrat	Realiz	% Realiz	%
Clínica Médica	276	144	1.663	1.384	83,22%	-16,78%
Clinica Cirúrgica	700	238	5.210	2.700	51,82%	-48,18%
Cuidados Paliativos	20	17	170	136	80,00%	-20,00%
<b>Total</b>	<b>996</b>	<b>399</b>	<b>7.043</b>	<b>4.220</b>	<b>59,92%</b>	<b>-40,08%</b>

**Atendimento Ambulatorial por Especialidade**

Atividade Ambulatorial	ago/20		Total do Período			
	Contrat	Realiz	Contrat	Realiz	% Realiz	%
Consultas Médicas	11.749	4.211	93.992	48.129	51,21%	-48,79%
Consultas Não Médicas	5.279	652	42.232	15.979	37,84%	-62,16%
<b>Total</b>	<b>17.028</b>	<b>4.437</b>	<b>136.224</b>	<b>64.099</b>	<b>47,05%</b>	<b>-52,95%</b>

**Cirurgias**

Serviços	ago/20		Total do Período			
	Contrat	Realiz	Contrat	Realiz	% Realiz	%
Cirurgias	660	266	5.360	528	9,85%	-90,15%

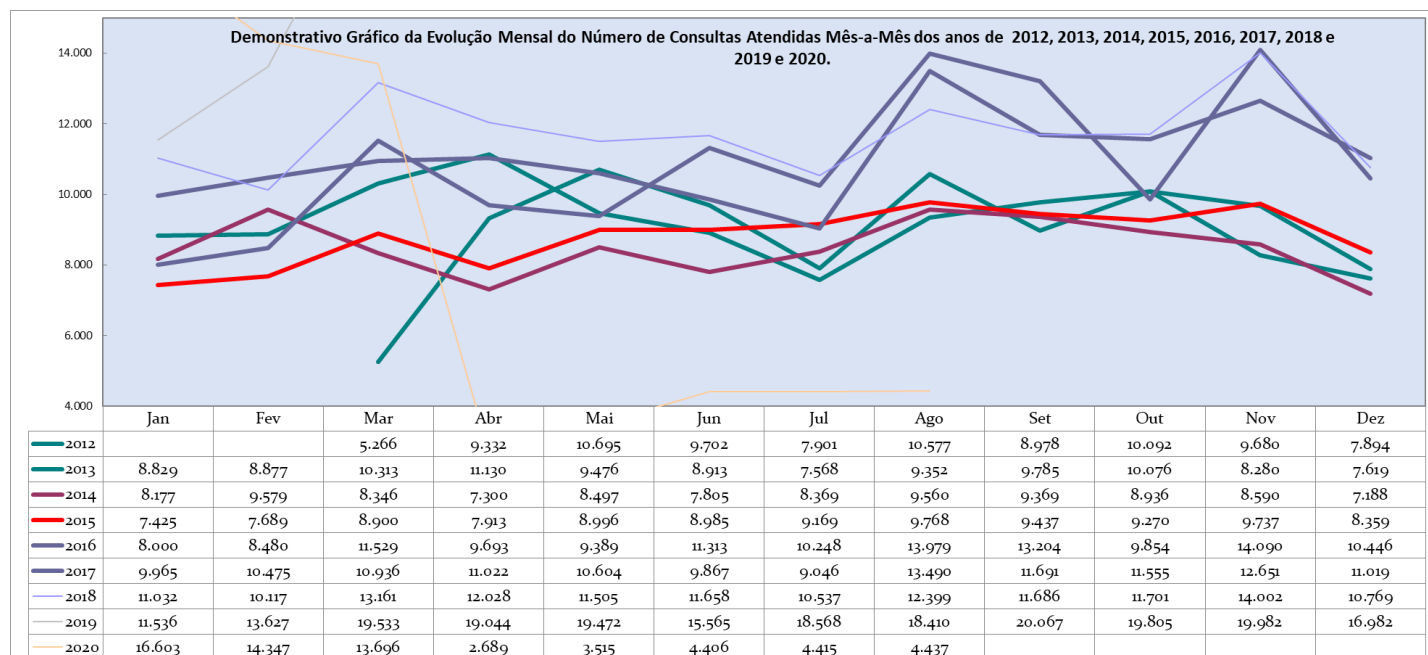
**Procedimentos de Hemodinâmica**

Serviços	ago/20		Total do Período			
	Contrat	Realiz	Contrat	Realiz	% Realiz	%
Hemodinâmica	30	19	150	107	71,33%	-28,67%

Fonte: Escritório da Qualidade

**Produção Mensal de Consultas Ambulatoriais**

	2012	2013	2014	2015	2016	2017	2018	2019	2020
Jan		8.829	8.177	7.425	8.000	9.965	11.032	11.536	16.603
Fev		8.877	9.579	7.689	8.480	10.475	10.117	13.627	14.347
Mar	5.266	10.313	8.346	8.900	11.529	10.936	13.161	19.533	13.696
Abr	9.332	11.130	7.300	7.913	9.693	11.022	12.028	19.044	2.689
Mai	10.695	9.476	8.497	8.996	9.389	10.604	11.505	19.472	3.515
Jun	9.702	8.913	7.805	8.985	11.313	9.867	11.658	15.565	4.406
Jul	7.901	7.568	8.369	9.169	10.248	9.046	10.537	18.568	4.415
Ago	10.577	9.352	9.560	9.768	13.979	13.490	12.399	18.410	4.437
Set	8.978	9.785	9.369	9.437	13.204	11.691	11.686	20.067	
Out	10.092	10.076	8.936	9.270	9.854	11.555	11.701	19.805	
Nov	9.680	8.280	8.590	9.737	14.090	12.651	14.002	19.982	
Dez	7.894	7.619	7.188	8.359	10.446	11.019	10.769	16.982	
<b>TOTAL</b>	<b>90.117</b>	<b>110.218</b>	<b>101.716</b>	<b>105.648</b>	<b>130.225</b>	<b>132.321</b>	<b>140.595</b>	<b>212.591</b>	<b>64.108</b>
<b>Média</b>	<b>9.486</b>	<b>9.185</b>	<b>8.476</b>	<b>8.804</b>	<b>10.852</b>	<b>11.027</b>	<b>11.716</b>	<b>17.716</b>	<b>8.014</b>

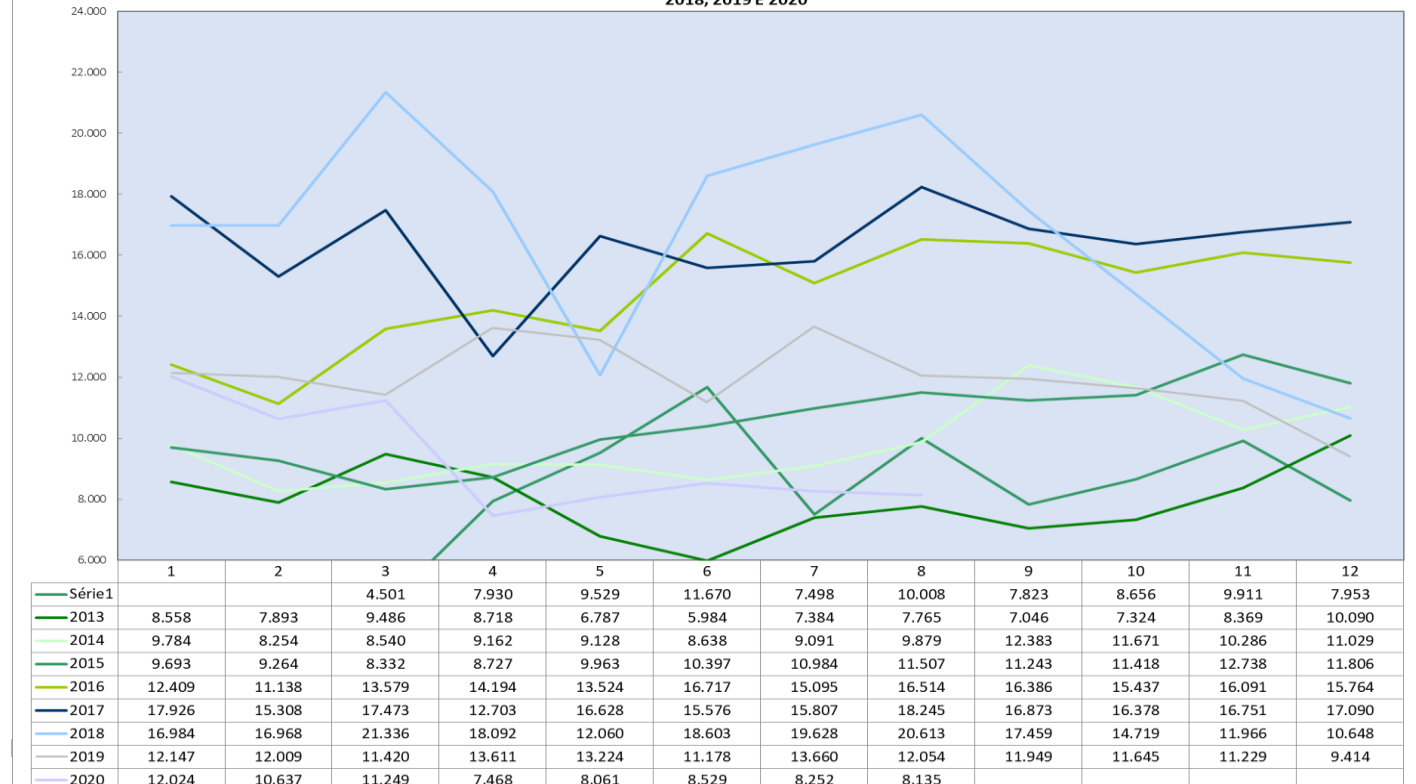


Fonte: Escritório da Qualidade

**Produção Mensal de Atos Multidisciplinares**

	2012	2013	2014	2015	2016	2017	2018	2019	2020
<b>Jan</b>		8.558	9.784	9.693	12.409	17.926	16.984	12.147	12.024
<b>Fev</b>		7.893	8.254	9.264	11.138	15.308	16.968	12.009	10.637
<b>Mar</b>	4.501	9.486	8.540	8.332	13.579	17.473	21.336	11.420	11.249
<b>Abr</b>	7.930	8.718	9.162	8.727	14.194	12.703	18.092	13.611	7.468
<b>Mai</b>	9.529	6.787	9.128	9.963	13.524	16.628	12.060	13.224	8.061
<b>Jun</b>	11.670	5.984	8.638	10.397	16.717	15.576	18.603	11.178	8.529
<b>Jul</b>	7.498	7.384	9.091	10.984	15.095	15.807	19.628	13.660	8.252
<b>Ago</b>	10.008	7.765	9.879	11.507	16.514	18.245	20.613	12.054	8.135
<b>Set</b>	7.823	7.046	12.383	11.243	16.386	16.873	17.459	11.949	
<b>Out</b>	8.656	7.324	11.671	11.418	15.437	16.378	14.719	11.645	
<b>Nov</b>	9.911	8.369	10.286	12.738	16.091	16.751	11.966	11.229	
<b>Dez</b>	7.953	10.090	11.029	11.806	15.764	17.090	10.648	9.414	
<b>TOTAL</b>	<b>85.479</b>	<b>95.404</b>	<b>117.845</b>	<b>126.072</b>	<b>176.848</b>	<b>196.758</b>	<b>199.076</b>	<b>143.540</b>	<b>74.355</b>
<b>Média</b>	<b>8.548</b>	<b>7.950</b>	<b>9.820</b>	<b>10.506</b>	<b>14.737</b>	<b>16.397</b>	<b>16.590</b>	<b>11.962</b>	<b>9.294</b>

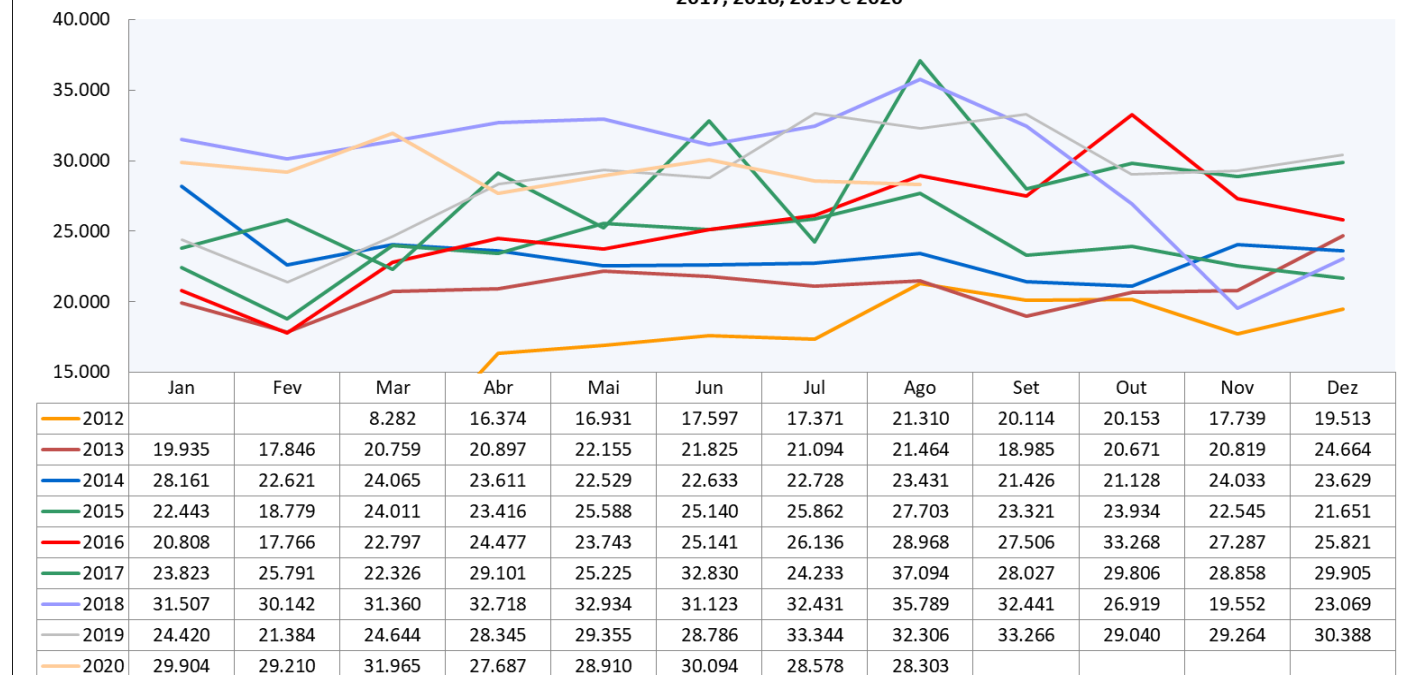
Demonstrativo Gráfico da Evolução Mensal do Número Atos Multidisciplinares Mês-a-Mês dos anos de 2012, 2013, 2014, 2015, 2016, 2017, 2018, 2019 E 2020



**Produção Mensal de SADT**

	2012	2013	2014	2015	2016	2017	2018	2019	2020
<b>Jan</b>		19.935	28.161	22.443	20.808	23.823	31.507	24.420	29.904
<b>Fev</b>		17.846	22.621	18.779	17.766	25.791	30.142	21.384	29.210
<b>Mar</b>	8.282	20.759	24.065	24.011	22.797	22.326	31.360	24.644	31.965
<b>Abr</b>	16.374	20.897	23.611	23.416	24.477	29.101	32.718	28.345	27.687
<b>Mai</b>	16.931	22.155	22.529	25.588	23.743	25.225	32.934	29.355	28.910
<b>Jun</b>	17.597	21.825	22.633	25.140	25.141	32.830	31.123	28.786	30.094
<b>Jul</b>	17.371	21.094	22.728	25.862	26.136	24.233	32.431	33.344	28.578
<b>Ago</b>	21.310	21.464	23.431	27.703	28.968	37.094	35.789	32.306	28.303
<b>Set</b>	20.114	18.985	21.426	23.321	27.506	28.027	32.441	33.266	
<b>Out</b>	20.153	20.671	21.128	23.934	33.268	29.806	26.919	29.040	
<b>Nov</b>	17.739	20.819	24.033	22.545	27.287	28.858	19.552	29.264	
<b>Dez</b>	19.513	24.664	23.629	21.651	25.821	29.905	23.069	30.388	
<b>TOTAL</b>	<b>175.384</b>	<b>251.114</b>	<b>279.995</b>	<b>284.393</b>	<b>303.718</b>	<b>337.019</b>	<b>359.985</b>	<b>344.542</b>	<b>234.651</b>
<b>Média</b>	<b>18.461</b>	<b>20.926</b>	<b>23.333</b>	<b>23.699</b>	<b>25.310</b>	<b>28.085</b>	<b>29.999</b>	<b>28.712</b>	<b>29.331</b>

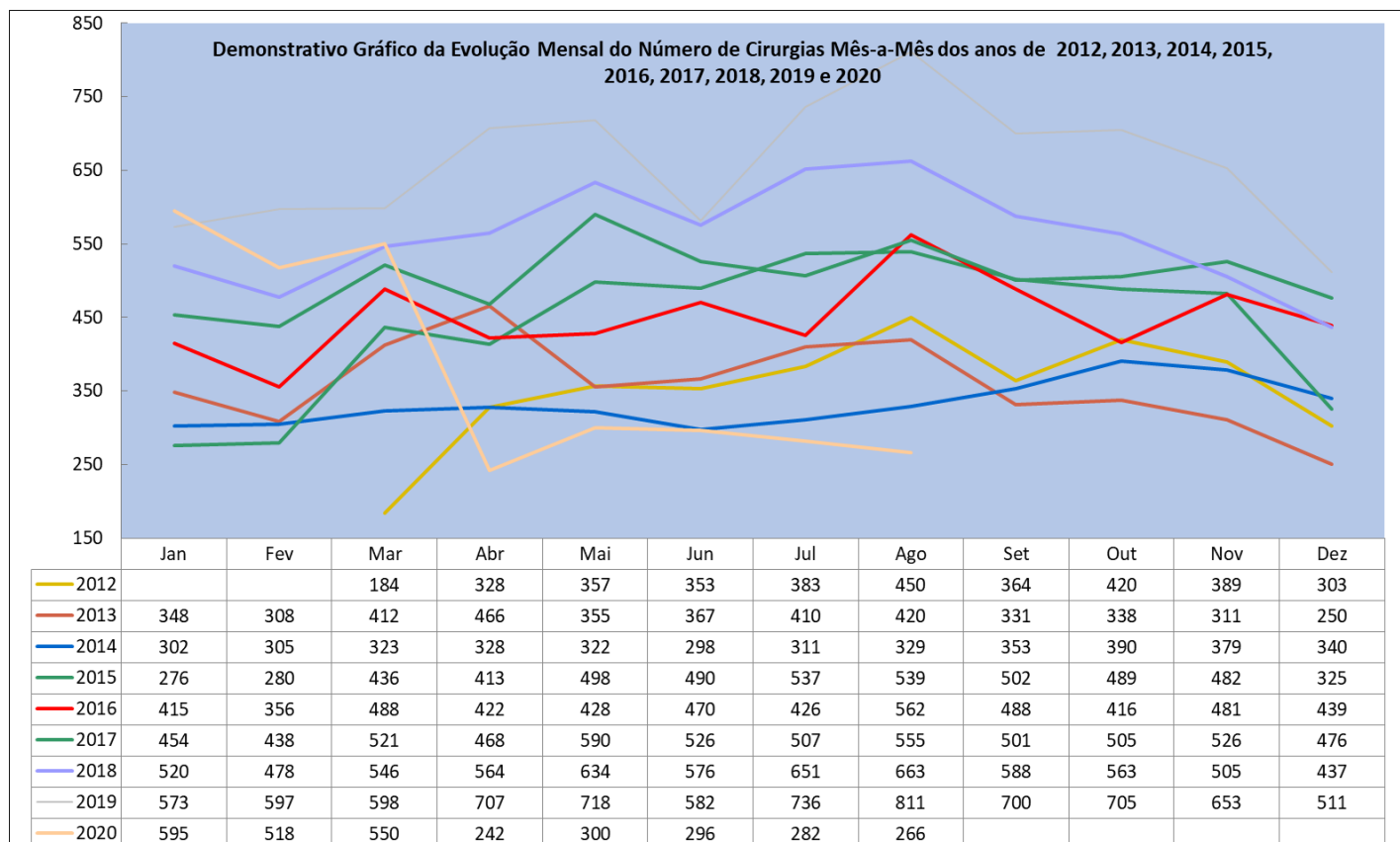
Demonstrativo Gráfico da Evolução Mensal do Número de SADT Mês-a-Mês dos anos de 2012, 2013, 2014, 2015, 2016, 2017, 2018, 2019 e 2020



Fonte: Escritório da Qualidade

**Produção Mensal de Cirurgias**

	2012	2013	2014	2015	2016	2017	2018	2019	2020
Jan		348	302	276	415	454	520	573	595
Fev		308	305	280	356	438	478	597	518
Mar	184	412	323	436	488	521	546	598	550
Abr	328	466	328	413	422	468	564	707	242
Mai	357	355	322	498	428	590	634	718	300
Jun	353	367	298	490	470	526	576	582	296
Jul	383	410	311	537	426	507	651	736	282
Ago	450	420	329	539	562	555	663	811	266
Set	364	331	353	502	488	501	588	700	
Out	420	338	390	489	416	505	563	705	
Nov	389	311	379	482	481	526	505	653	
Dez	303	250	340	325	439	476	437	511	
<b>TOTAL</b>	<b>3.531</b>	<b>4.316</b>	<b>3.980</b>	<b>5.267</b>	<b>5.391</b>	<b>6.067</b>	<b>6.725</b>	<b>7.891</b>	<b>3.049</b>
<b>Média</b>	<b>372</b>	<b>360</b>	<b>332</b>	<b>439</b>	<b>449</b>	<b>506</b>	<b>560</b>	<b>658</b>	<b>381</b>



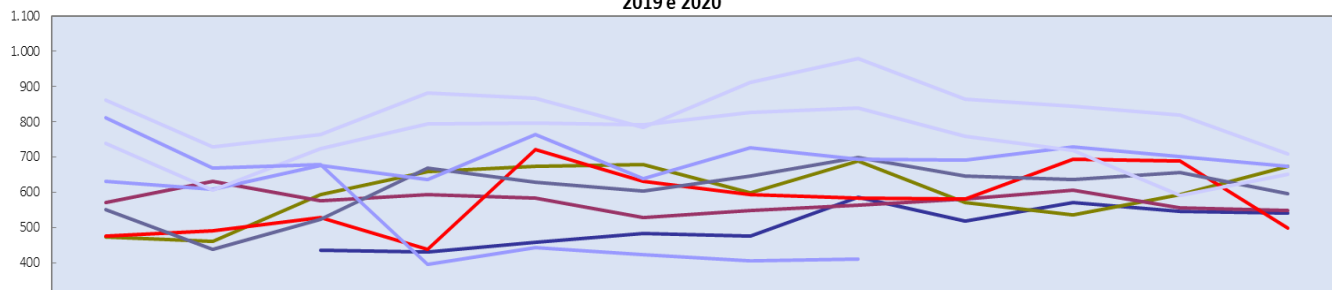
Fonte: Escritório da Qualidade



### Produção Mensal de Internações

	2012	2013	2014	2015	2016	2017	2018	2019	2020
Jan		472	571	476	552	631	738	862	811
Fev		460	630	490	439	608	606	730	668
Mar	436	594	577	529	522	676	725	763	679
Abr	431	658	593	438	669	637	793	883	394
Mai	459	673	584	722	628	763	796	867	442
Jun	482	680	529	630	604	639	791	785	422
Jul	475	599	549	593	646	726	826	913	406
Ago	587	690	563	584	698	694	840	980	411
Set	517	572	582	580	646	692	758	864	
Out	572	535	607	695	636	730	720	844	
Nov	546	593	555	689	655	701	590	820	
Dez	542	675	548	499	597	673	651	710	
<b>TOTAL</b>	<b>5.047</b>	<b>7.201</b>	<b>6.888</b>	<b>6.925</b>	<b>7.292</b>	<b>8.170</b>	<b>8.834</b>	<b>10.021</b>	<b>4.233</b>
<b>Média</b>	<b>505</b>	<b>600</b>	<b>574</b>	<b>577</b>	<b>608</b>	<b>681</b>	<b>736</b>	<b>835</b>	<b>529</b>

Demonstrativo Gráfico da Evolução Mensal do Número de Internações Mês-a-Mês dos anos de 2012, 2013, 2014, 2015, 2016, 2017, 2018, 2019 e 2020



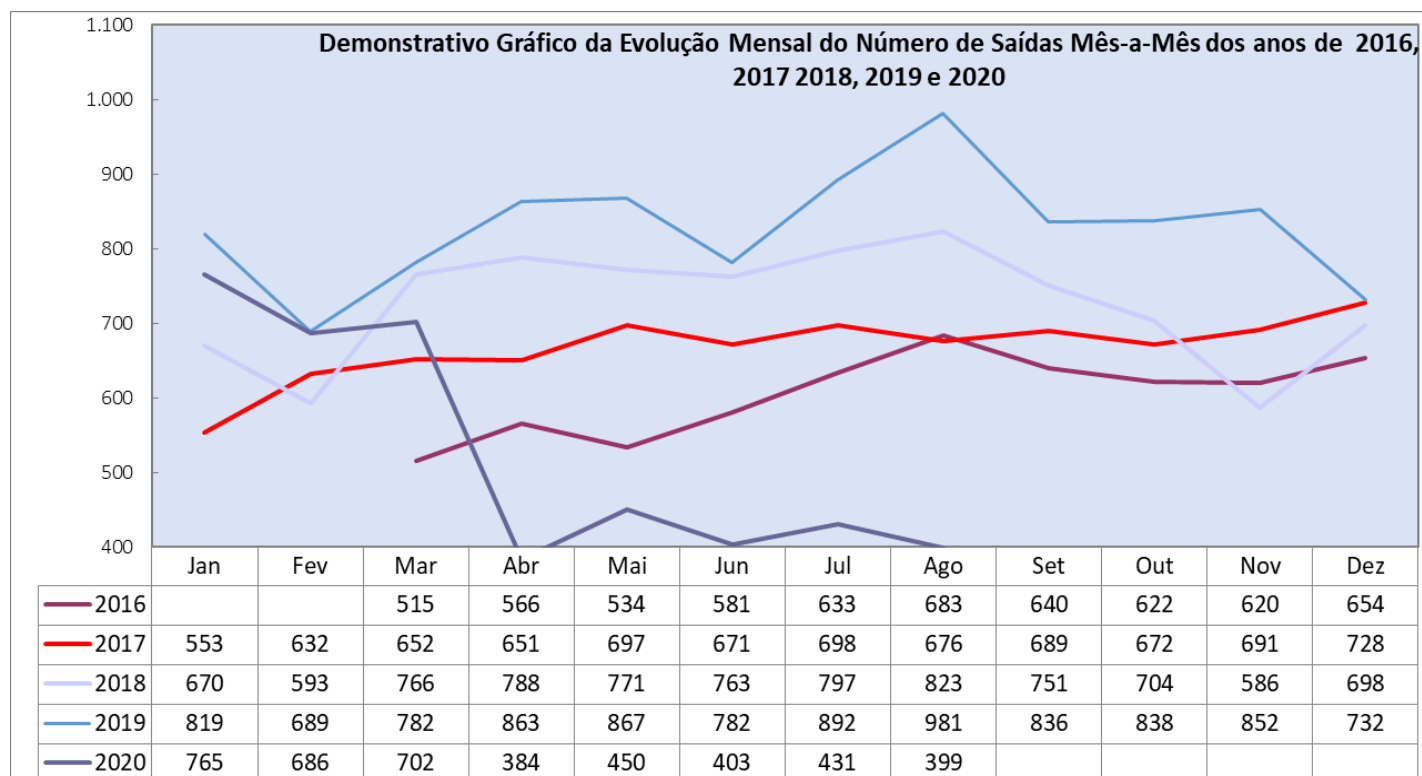
	Jan	Fev	Mar	Abr	Mai	Jun	Jul	Ago	Set	Out	Nov	Dez
— 2012			436	431	459	482	475	587	517	572	546	542
— 2013	472	460	594	658	673	680	599	690	572	535	593	675
— 2014	571	630	577	593	584	529	549	563	582	607	555	548
— 2015	476	490	529	438	722	630	593	584	580	695	689	499
— 2016	552	439	522	669	628	604	646	698	646	636	655	597
— 2017	631	608	676	637	763	639	726	694	692	730	701	673
— 2018	738	606	725	793	796	791	826	840	758	720	590	651
— 2019	862	730	763	883	867	785	913	980	864	844	820	710
— 2020	811	668	679	394	442	422	406	411				

Fonte: Escritório da Qualidade



**Produção Mensal de Saídas Hospitalares**

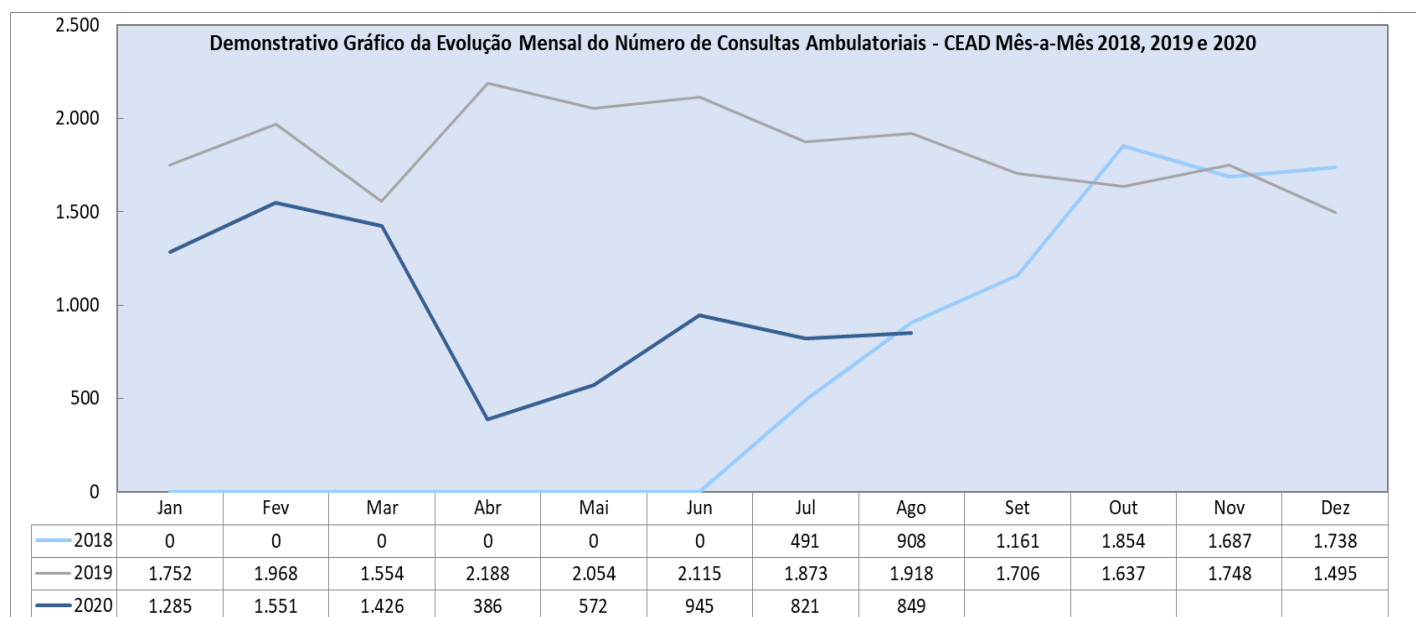
	2016	2017	2018	2019	2020
Jan		553	670	819	765
Fev		632	593	689	686
Mar	515	652	766	782	702
Abr	566	651	788	863	384
Mai	534	697	771	867	450
Jun	581	671	763	782	403
Jul	633	698	797	892	431
Ago	683	676	823	981	399
Set	640	689	751	836	
Out	622	672	704	838	
Nov	620	691	586	852	
Dez	654	728	698	732	
<b>TOTAL</b>	<b>6.048</b>	<b>8.010</b>	<b>8.710</b>	<b>9.933</b>	<b>4.220</b>
<b>Média</b>	<b>605</b>	<b>668</b>	<b>726</b>	<b>828</b>	<b>528</b>



Fonte: Escritório da Qualidade

**Produção Ambulatorial - CEAD**

	2018	2019	2020
Jan	-	1.752	1.285
Fev	-	1.968	1.551
Mar	-	1.554	1.426
Abr	-	2.188	386
Mai	-	2.054	572
Jun	-	2.115	945
Jul	491	1.873	821
Ago	908	1.918	849
Set	1.161	1.706	
Out	1.854	1.637	
Nov	1.687	1.748	
Dez	1.738	1.495	
<b>TOTAL</b>	<b>7.839</b>	<b>22.008</b>	<b>7.835</b>
<b>Média</b>	<b>1.307</b>	<b>1.834</b>	<b>979</b>

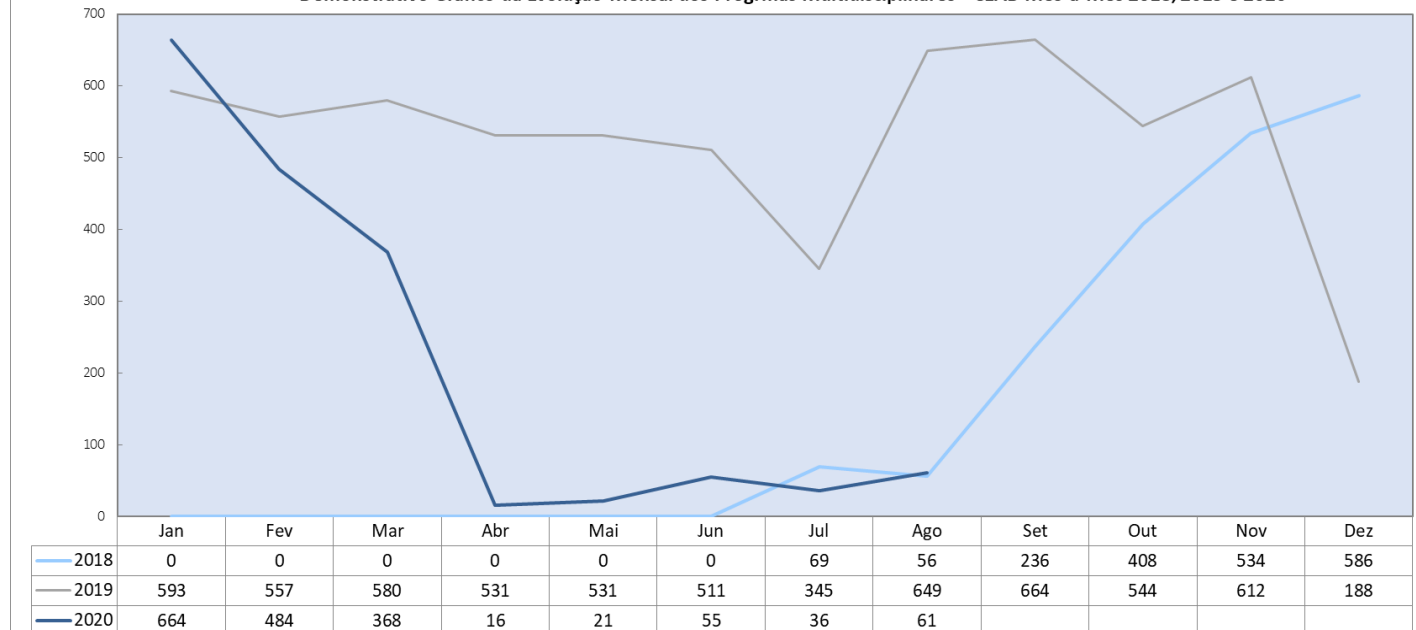


Fonte: Escritório da Qualidade

**Produção Programas Multidisciplinares - CEAD**

	2018	2019	2020
Jan	-	593	664
Fev	-	557	484
Mar	-	580	368
Abr	-	531	16
Mai	-	531	21
Jun	-	511	55
Jul	69	345	36
Ago	56	649	61
Set	236	664	
Out	408	544	
Nov	534	612	
Dez	586	188	
<b>TOTAL</b>	<b>1.889</b>	<b>6.305</b>	<b>1.705</b>
<b>Média</b>	<b>315</b>	<b>525</b>	<b>213</b>

Demonstrativo Gráfico da Evolução Mensal dos Programas Multidisciplinares - CEAD Mês-a-Mês 2018, 2019 e 2020

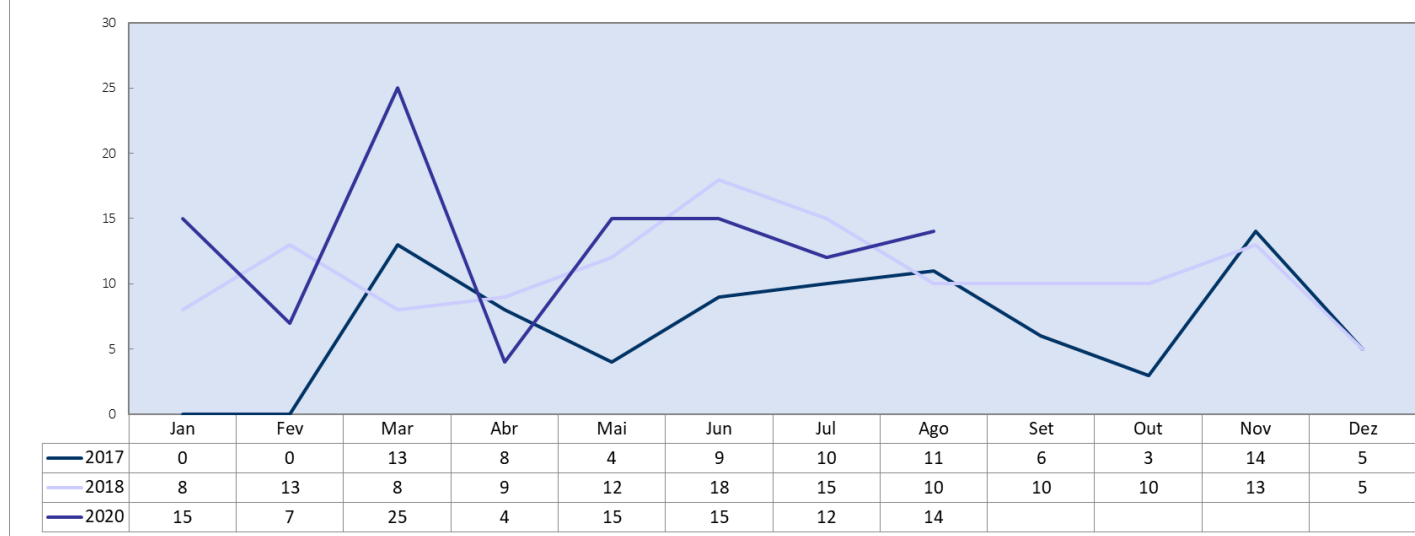


Fonte: Escritório da Qualidade

### Produção Mensal de Transplantes Renais

	2017	2018	2019	2020
Jan	0	8	7	15
Fev	0	13	11	7
Mar	13	8	13	25
Abr	8	9	13	4
Mai	4	12	13	15
Jun	9	18	9	15
Jul	10	15	0	12
Ago	11	10	23	14
Set	6	10	17	
Out	3	10	25	
Nov	14	13	29	
Dez	5	5	6	
<b>TOTAL</b>	<b>83</b>	<b>131</b>	<b>166</b>	<b>107</b>
<b>Média</b>	<b>7</b>	<b>11</b>	<b>14</b>	<b>13</b>

Demonstrativo Gráfico da Evolução Mensal do Número de Transplantes Renais Mês-a-Mês dos anos de 2017, 2018, 2019 e 2020

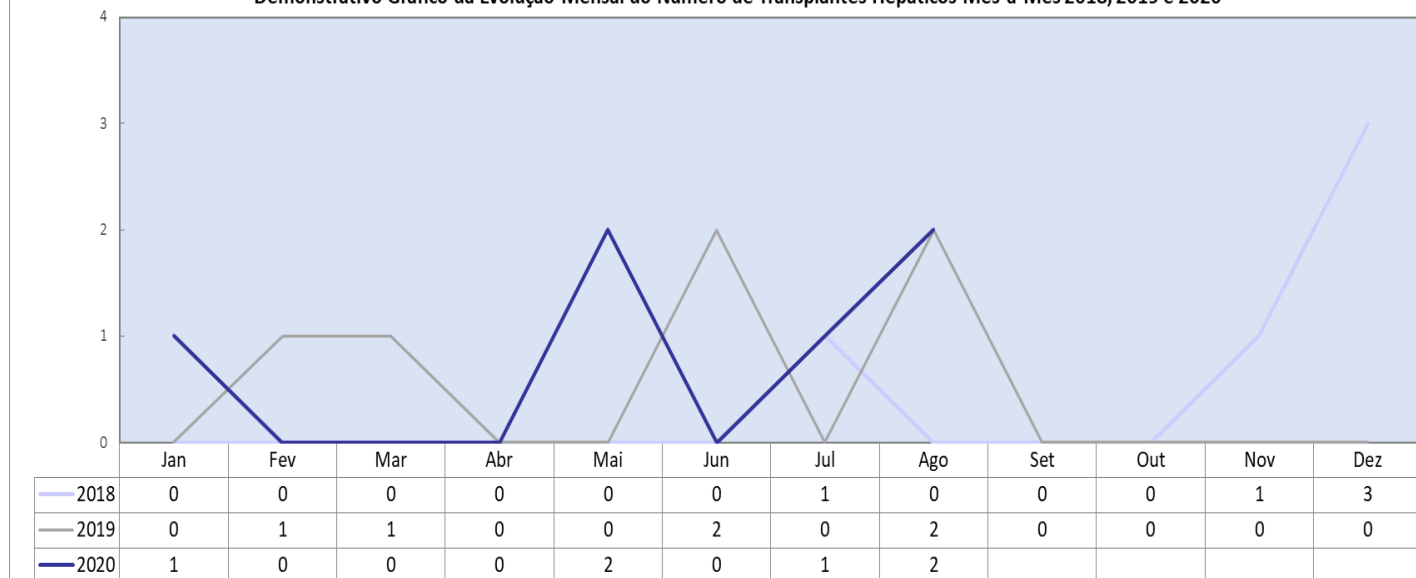


Fonte: Escritório da Qualidade

### Produção Mensal de Transplantes Hepáticos

	2018	2019	2020
Jan	0	0	1
Fev	0	1	0
Mar	0	1	0
Abr	0	0	0
Mai	0	0	2
Jun	0	2	0
Jul	1	0	1
Ago	0	2	2
Set	0	0	
Out	0	0	
Nov	1	0	
Dez	3	0	
<b>TOTAL</b>	<b>5</b>	<b>6</b>	<b>6</b>
<b>Média</b>	<b>0</b>	<b>1</b>	<b>1</b>

Demonstrativo Gráfico da Evolução Mensal do Número de Transplantes Hepáticos Mês-a-Mês 2018, 2019 e 2020



Fonte: Escritório da Qualidade

Programas e Projetos Multidisciplinares																
	jan/20		fev/20		mar/20		abr/20		mai/20		jun/20		jul/20		ago/20	
	Número de Consultas	Número de Cirurgias	Número de Consultas	Número de Cirurgias	Número de Consultas	Número de Cirurgias	Número de Consultas	Número de Cirurgias	Número de Consultas	Número de Cirurgias	Número de Consultas	Número de Cirurgias	Número de Consultas	Número de Cirurgias	Número de Consultas	Número de Cirurgias
Projeto Transexualizador Hospitalar	94	0	102	0	25	0	69	0	54	0	109	0	44	0	86	0
Serviço de Atenção aos Pacientes Portadores de Hérnias Abdominais Complexas	30	13	26	4	12	5	0	0	1	0	10	1	0	0	0	0
Serviço de Transplantes Renais	385	15	432	7	364	25	335	4	350	15	382	15	410	12	388	14
Serviço de Atenção Ambulatorial Hospitalar Portadores de Doenças Raras	15	-	12	-	14	-	0	-	0	-	0	-	8	-	0	-
Serviço Ambulatorial em Reabilitação Cardíaca	208	-	403	-	274	-	0	-	0	-	13	-	32	-	24	-
Atendimento do PCCO	1.836	16	1.541	6	919	14	44	0	178	0	233	0	334	0	568	0
Atendimento de Cirurgias Metabólicas	65	0	43	10	38	3	6	0	14	0	13	0	20	0	19	0
Nóis	115	-	124	-	141	-	18	-	33	-	20	-	0	-	48	-
Programa Pé diabético	108	-	66	-	89	-	16	-	21	-	55	-	34	-	62	-

Nota: Conforme recomendações da OMS sobre o risco de aglomerações de pessoas, as reuniões do conselho de administração foram suspensas desde março/2020, visto a atual situação presenciada tendo esta como medida mitigatória no combate ao coronavírus e para que ocorra a regularização das atividades, medidas já foram providenciadas para a retomada das reuniões através de encontros virtuais mensais.

Fonte: Escritório da Qualidade